

Condutas 2011

Material necessário para a reanimação do recém-nascido na sala de parto

Sala de parto e/ou de reanimação com temperatura ambiente de 26°C e:

- mesa de reanimação com acesso por 3 lados
- fonte de calor radiante
- fontes de oxigênio umidificado e de ar comprimido, com fluxômetros
- aspirador a vácuo com manômetro
- relógio de parede com ponteiro de segundos
- termômetro digital para mensuração da temperatura ambiente

Material para aspiração

- sondas: traqueais N° 6, 8 e 10 e gástricas curtas N° 6 e 8
- dispositivo para aspiração de mecônio
- seringa de 20 mL

Material para ventilação

- reanimador manual neonatal (balão auto-inflável com volume máximo de 750 mL, reservatório de O₂ e válvula de escape com limite de 30-40 cm H₂O e/ou manômetro)
- ventilador mecânico manual neonatal em T
- máscaras redondas com coxim para prematuros tamanho 00 e 0 e de termo 1
- blender para mistura oxigênio/ar
- oxímetro de pulso com sensor neonatal e bandagem elástica escura

Material para intubação traqueal

- laringoscópio infantil com lâmina reta N° 00, 0 e 1
- cânulas traqueais sem balonete, de diâmetro uniforme 2,5/ 3,0/ 3,5 e 4,0 mm
- material para fixação da cânula: tesoura, fita adesiva e algodão com SF 0,9%
- pilhas e lâmpadas sobressalentes
- detector de CO₂ expirado

Medicações

- adrenalina diluída em SF 0,9% a 1/10.000 em 1 seringa de 5,0 mL para administração única endotraqueal
- adrenalina diluída em SF 0,9% a 1/10.000 em seringa de 1,0 mL para administração endovenosa
- expansor de volume (SF 0,9% ou Ringer-lactato) em 2 seringas de 20 mL

Material para cateterismo umbilical

- campo fenestrado esterilizado, cadarço de algodão e gaze
- pinça tipo kelly reta de 14 cm e cabo de bisturi com lâmina N° 21
- porta agulha de 11 cm e fio agulhado mononylon 4.0
- sonda traqueal sem válvula N° 6 ou 8 ou cateter umbilical 5F ou 8F

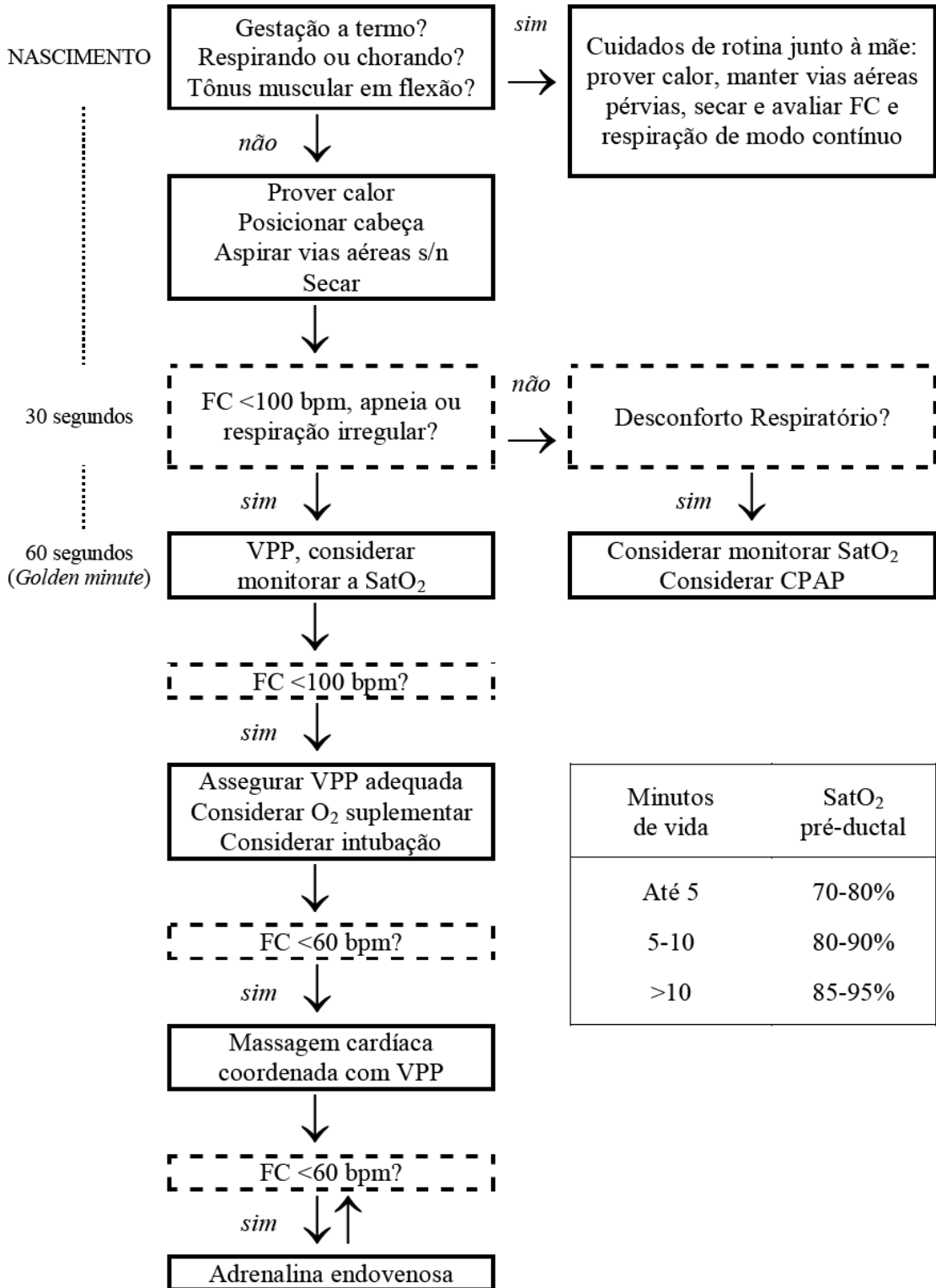
Outros

- luvas e óculos de proteção individual
- compressas e gazes esterilizadas
- estetoscópio neonatal
- saco de polietileno de 30x50cm e touca para proteção térmica do prematuro
- tesoura de ponta romba e clampeador de cordão umbilical

Programa de Reanimação Neonatal da Sociedade Brasileira de Pediatria:

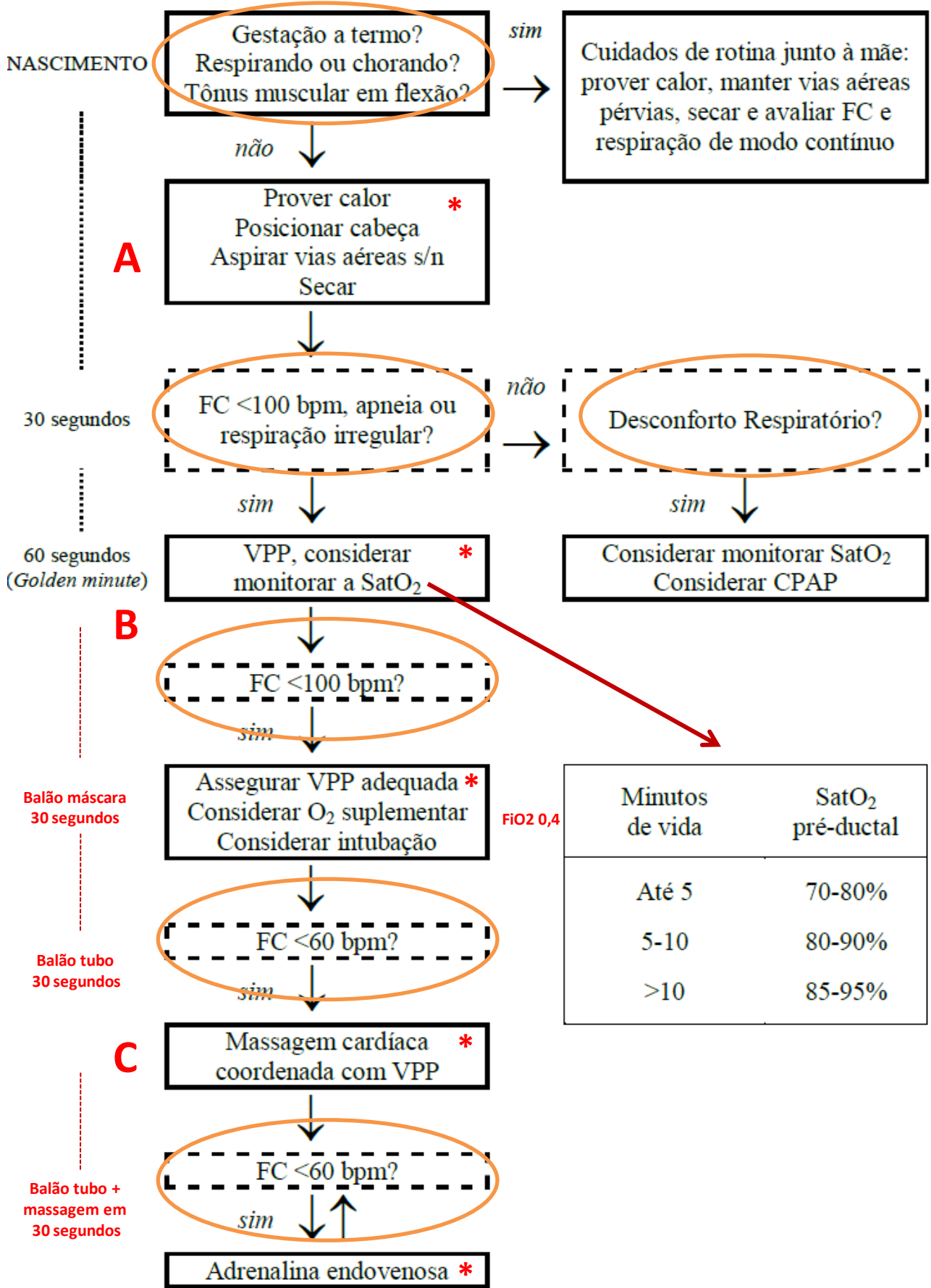
Condutas 2011

Fluxograma da reanimação neonatal em sala de parto



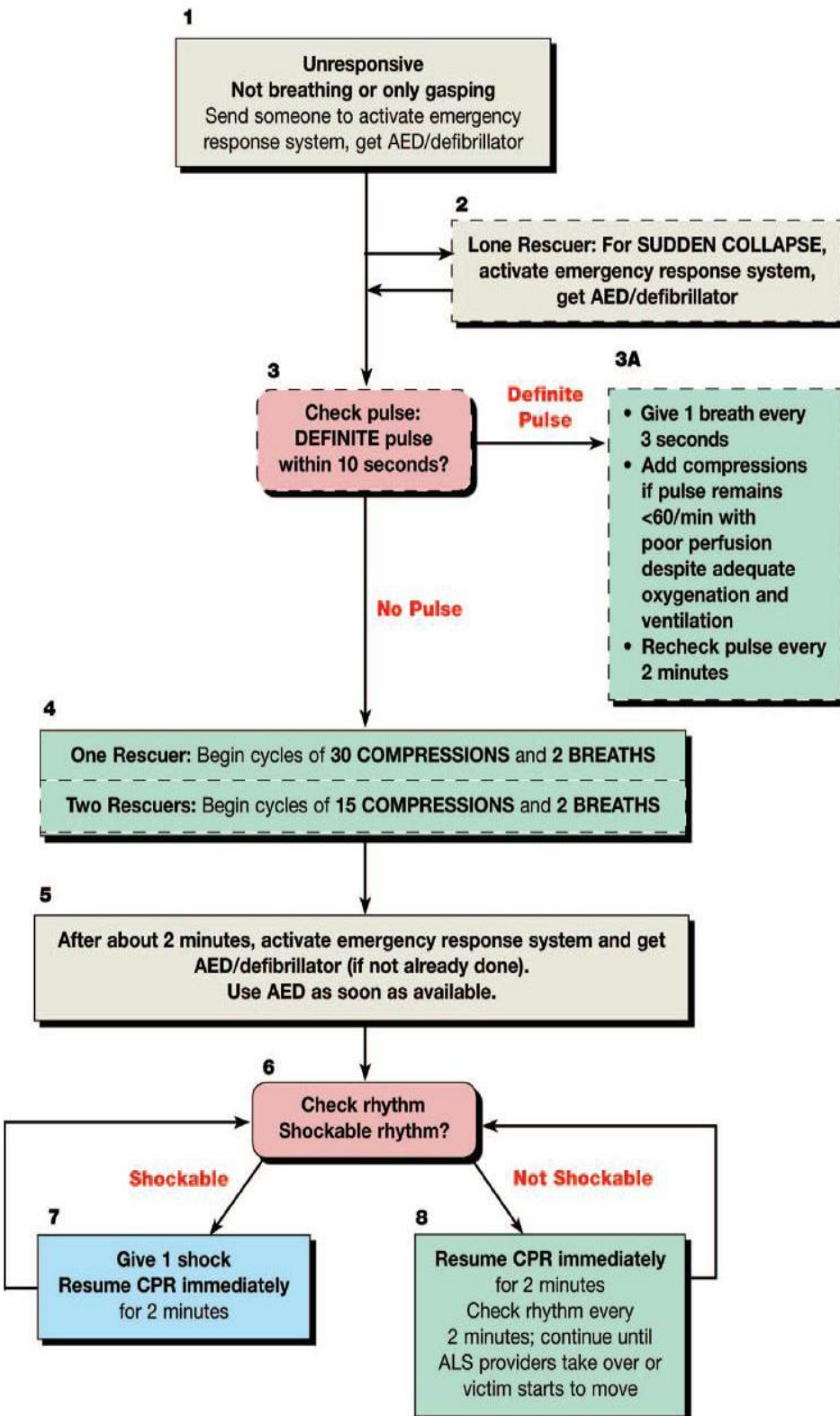
Exame Físico	Procedimentos	Material ou aplicação
Termo ou pré-termo	Calor	Incubdora; UCR; berço aquecido; saco
Ausência Mecônio	Posição da cabeça	Aplicar
Respirando ou chorando	Aspirar VAS	Aspirador
Tonus muscular em flexão	Secar	Toalhas e campos
Frequência cardíaca (<60 ou <100)	Cuidados de rotina	Aplicar
Apneia	VPP: VBM; VBTT; VRM (máscara ou tubo)	Bolsa auto-inflável, máscaras, tubo traqueal; resp T; blender
Respiração irregular	CPAP	Prongas nasais; subaquático
Dificuldade respiratória	Intubação Traqueal	Laringoscópio; tubo traqueal; sequência
Outros: pulso, perfusão periférica, cor, retorno do coró	Massagem Cardíaca	Aplicar
	Saturação Pré-ductal	Oxímetro
	Canulização Umbilical	Bandeja
	Infusão adrenalina e líquido	Aplicar
	Outros: punção venosa periférica; hidratação venosa; ventilação ciclada a tempo; punção arterial; punção torácica e abdominal; cateterização vesical	Jelco; scalp; Bomba de infusão; respirador ciclado a tempo; gasometria; capnografia; drenagem torácica; preparar bandejas?

Fluxograma da reanimação neonatal em sala de parto



* Intubação orotraqueal deve ser considerada nos vários passos

Pediatric BLS Healthcare Providers



High-Quality CPR

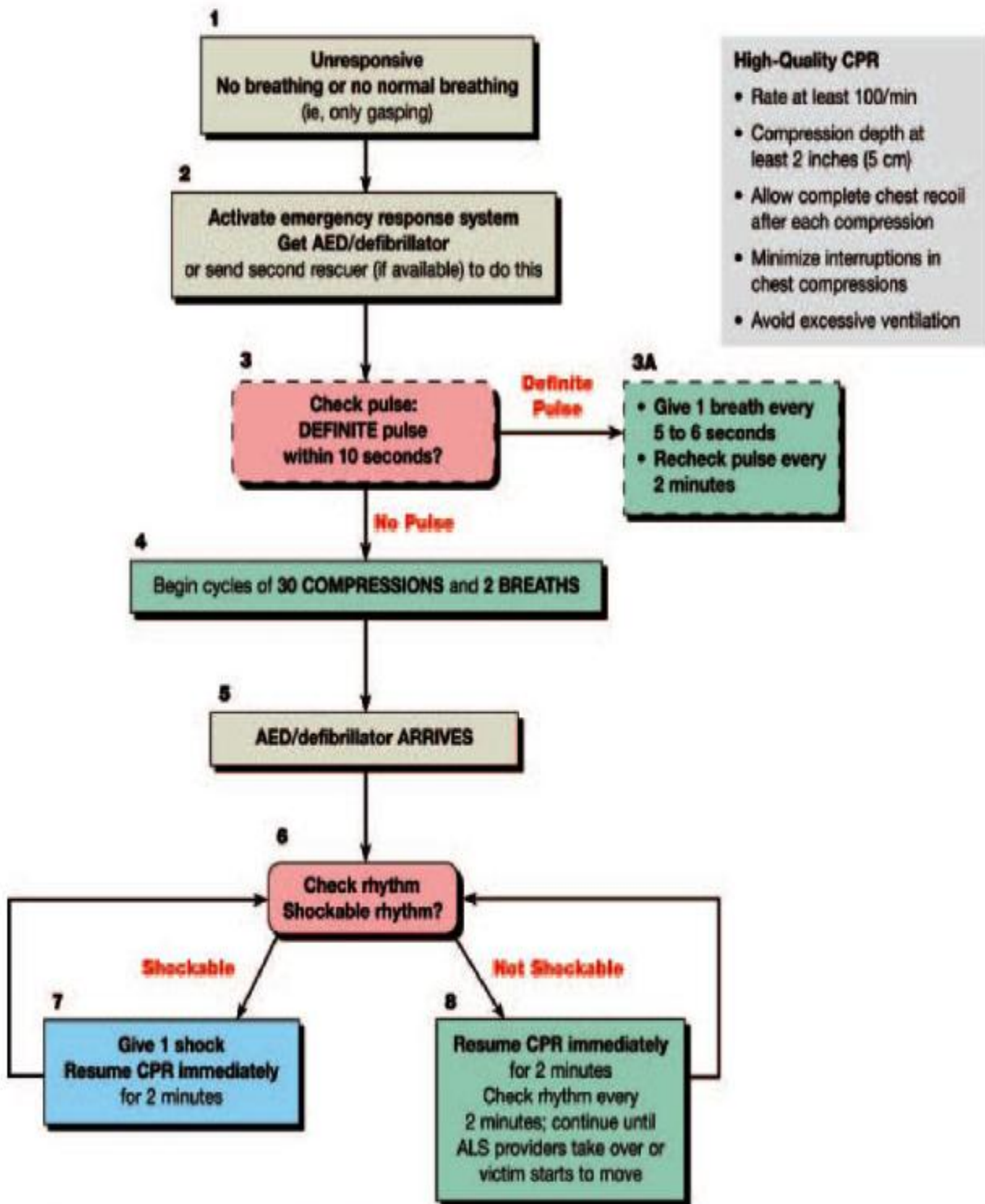
- Rate at least 100/min
- Compression depth to at least $\frac{1}{3}$ anterior-posterior diameter of chest, about 1½ inches (4 cm) in infants and 2 inches (5 cm) in children
- Allow complete chest recoil after each compression
- Minimize interruptions in chest compressions
- Avoid excessive ventilation

Note: The boxes bordered with dashed lines are performed by healthcare providers and not by lay rescuers

© 2010 American Heart Association

Pediatric BLS Algorithm

Adult BLS Healthcare Providers



Note: The boxes bordered with dashed lines are performed by healthcare providers and not by lay rescuers